

MT8106iE



MT8072iE



MT8051E



MT8052iP



MT8072iP



MT8106iP/MT8106iQ

我们提供先进与稳定的人机界面产品与解决方案

MT8000iE • MT8000iP Series



极轻薄机身

使人机可轻易地安装于各种工控应用环境。



双核心处理器

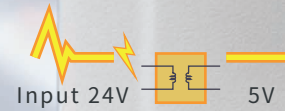
搭载强大的双核CPU

高速处理器大幅提升显示速度与数据
库处理效率。

iE Series

轻易地安装于各种工控应用环境

- 极轻薄机身与全新色彩设计。
- 隔离式RS-485设计与主机板涂层保护。



电源隔离保护

有效避免因于尖波产生而影响人机运行稳定性。



EasyBuilder Pro

简单易用的编程软件

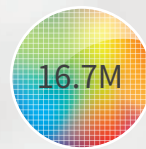
Easy是我们对软件操作的目标定义。EasyBuilder Pro是一套运行在PC上的威纶通人机界面的工程编辑软件。它具有直观的工程画面编辑操作方法,提供完整工业应用环境的功能需求,如:数据/事件记录、配方数据库、报警处理,还有技术领先的穿透技术、数据管理、宏指令的数学运算...等。在工程项目开发过程中,还能使用在线模拟,协助您调试控制参数的正确性而不用实际连接人机。

EasyBuilder Pro是一套全方位的人机界面工程编辑软件。

iP Series

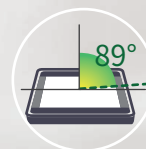
新的选择带给您超越以往的使用体验

- 10.1" 高解析度LCD(1024X600像素)和16.7M色彩显示。
- 支持连接超过400种不同品牌的PLC和控制器。



高视觉性

1670万色,高彩度显示。



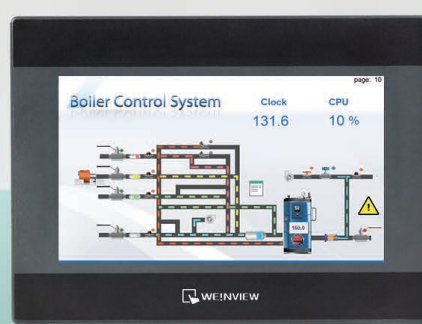
高视解析度

MT8106iP配置1024x600高解析度LCD,并有更宽广的可视角度。
(T:89°/B:89°/L:89°/R:89°)

4.3" MT8051iP



7" MT8072iP



10.1" MT8106iP/MT8106iQ



400+ 超过400种通讯驱动支持
可连接多款的控制,如:PLC、伺服、变频器、温控器、条形码扫描仪等。

丰富的应用图库
2100+工业应用的2D/3D图库,包括:包装机水泵、管路、按钮、仪表等。

面面俱到的编程软件
由浅入深的工程画面设计并让您轻松设定多种工程管理,如:权限管理、设备管理、档案管理与日志管理等。

其他应用工具

威纶通科技软件研发中心开发了多款应用软件工具,如: Recipe Editor, Easy Diagnoser...等,在您工程开发阶段或现场应用时,协助您应对各种信息分析与问题排查。

Utility Manager	EasyDiagnoser	EasyPrinter	EasyWatch	VNC	Pass Through
EasyAccess 2.0	EasySimulator	EasyConverter	AB Data Type Editor	Database Editor	Recipe Editor

iE Series 标准型



Model	MT8051iE	MT8072iE	MT8106iE	
显示	显示器	4.3" TFT	7" TFT	10.1" WVA(宽视角)
	分辨率	480 x 272	800 x 480	1024 x 600
	亮度 (cd/m ²)	400	450	350
	对比度	500:1	500:1	1000:1
	背光类型	LED	LED	LED
	背光寿命	>30,000 小时	>30,000 小时	50,000 小时
LCD 可视角 (T/B/L/R)	显示色彩	16.7M	16.7M	16.7M
	点距 (mm)	0.1926(H)x0.198(V)	0.1926(H)x 0.179(V)	0.2175(H)x0.2088(V)
	类型	四线电阻式	四线电阻式	四线电阻式
	触控精度	动作区 长度(X)±2%, 宽度(Y)±2%	动作区 长度(X)±2%, 宽度(Y)±2%	动作区 长度(X)±2%, 宽度(Y)±2%
存储器	闪存 (Flash)	128 MB	256 MB	256 MB
	内存 (RAM)	128 MB	128 MB	128 MB
处理器	32 bits RISC 600MHz	双核心 RISC 中央处理器	双核心 RISC 中央处理器	
I/O 端口	SD 卡插槽	无	无	无
	USB Host	USB 2.0 x 1	USB 2.0 x 1	USB 2.0 x 1
	USB Client	无	无	无
	以太网网络接口	10/100 Base-T x 1	10/100 Base-T x 1	10/100 Base-T x 1
	串行接口	COM1: RS-232/RS-485 2W/4W COM3: RS-485 2W	COM1:RS-232, COM2:RS-485 2W/4W COM3:RS-485 2W	Con.A: COM1 RS-485 2W, COM2 RS-485 2W/4W, COM3 RS-485 2W/4W* Con.B: COM1 RS-232 4W, COM3 RS-232 2W*
万年历	输入电源	内置	内置	内置
	电源隔离	22 ~ 28VDC	24 ± 20%VDC	24 ± 20%VDC
电源	功耗	内置	内置	内置
	耐电压	450mA@24VDC	450mA@24VDC	510mA@24VDC
	绝缘阻抗	500VAC (1 分钟)	500VAC (1 分钟)	500VAC (1 分钟)
	耐振动	超过 50MΩ @ 500VDC	超过 50MΩ @ 500VDC	超过 50MΩ @ 500VDC
规格	PCB 涂层	10 to 25Hz (X, Y, Z 轴向 2G 30 分钟)	10 to 25Hz (X, Y, Z 轴向 2G 30 分钟)	10 to 25Hz (X, Y, Z 轴向 2G 30 分钟)
	外壳材质	有	有	有
	外形尺寸 WxHxD	工程塑料	工程塑料	工程塑料
	开孔尺寸	128 x 102 x 32 mm	200.4 x 146.5 x 34 mm	271 x 213 x 36.4 mm
	重量	119 x 93 mm	192 x 138 mm	260 x 202 mm
	安装方式	约 0.25 kg	约 1 kg	约 1 kg
操作环境	防护等级	面板安装	面板安装	面板安装
	储存环境温度	NEMA4 / IP65 Compliant Front Panel	NEMA4 / IP65 Compliant Front Panel	NEMA4 / IP65 Compliant Front Panel
	操作环境温度	-20° ~ 60°C (-4° ~ 140°F)	-20° ~ 60°C (-4° ~ 140°F)	-20° ~ 60°C (-4° ~ 140°F)
	相对湿度	0° ~ 55°C (32° ~ 131°F)	0° ~ 55°C (32° ~ 131°F)	0° ~ 55°C (32° ~ 131°F)
认证	CE	10% ~ 90% (非冷凝)	10% ~ 90% (非冷凝)	10% ~ 90% (非冷凝)
	软件	CE marked	CE marked	CE marked
软件	EasyBuilder Pro	EasyBuilder Pro	EasyBuilder Pro	Weincloud-EasyAccess 2.0 (选购)

*1 MT8051iE: 产品序号 2211***** 开始, 使用 MPI 功能最低软件需求: EasyBuilder Pro V6.07.01

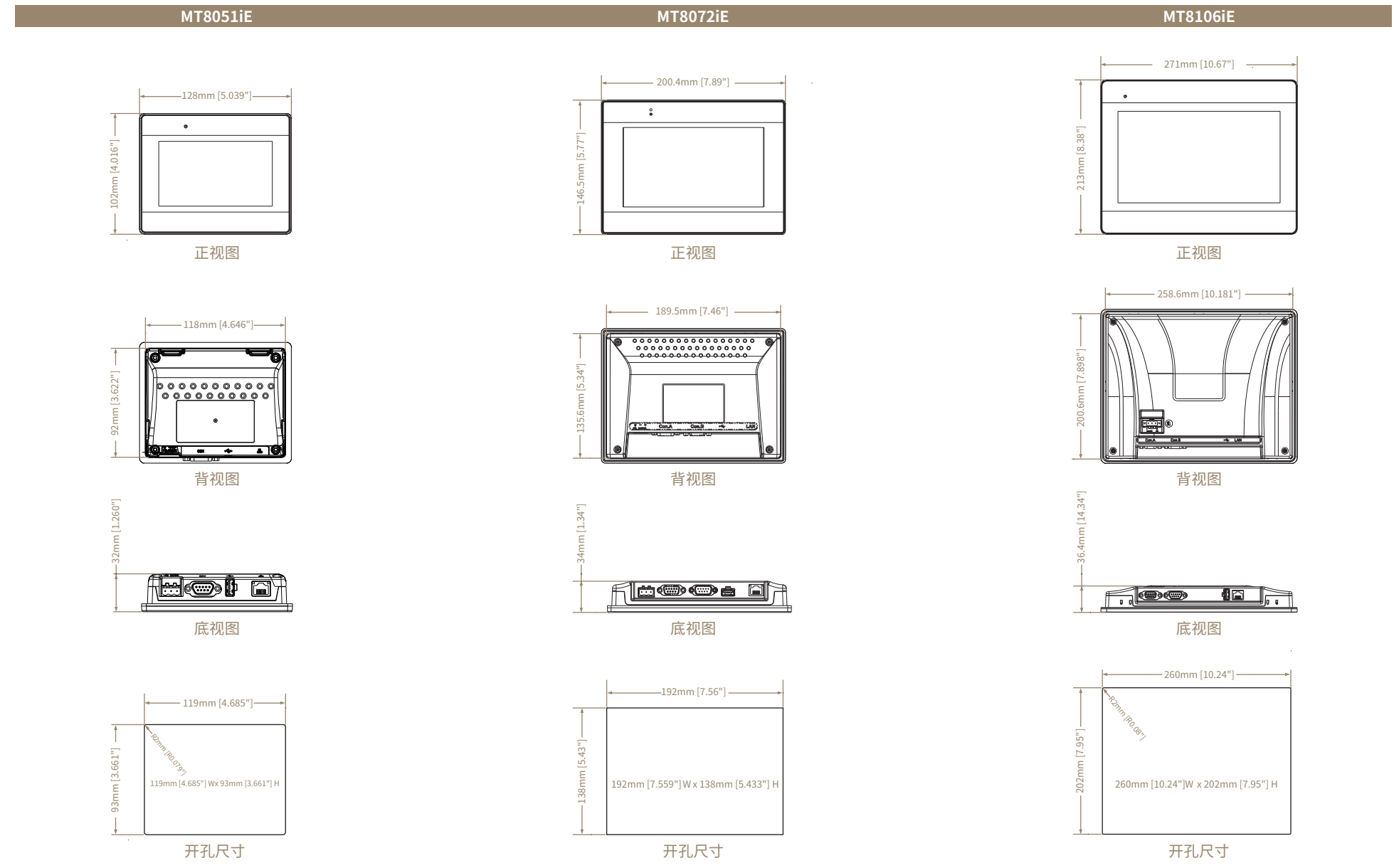
*2 MT8106iE: 当 COM1 使用 RS-485/2W 时, COM3 将被限制只能使用 RS-485/2W 通讯模式。

*3 MT8106iE: 当 COM3 选择 RS-232 时, COM1 的 RS-232 只能使用 Tx & Rx (没有 RTS/CTS)。



宽视角

尺寸



iP Series 基础型



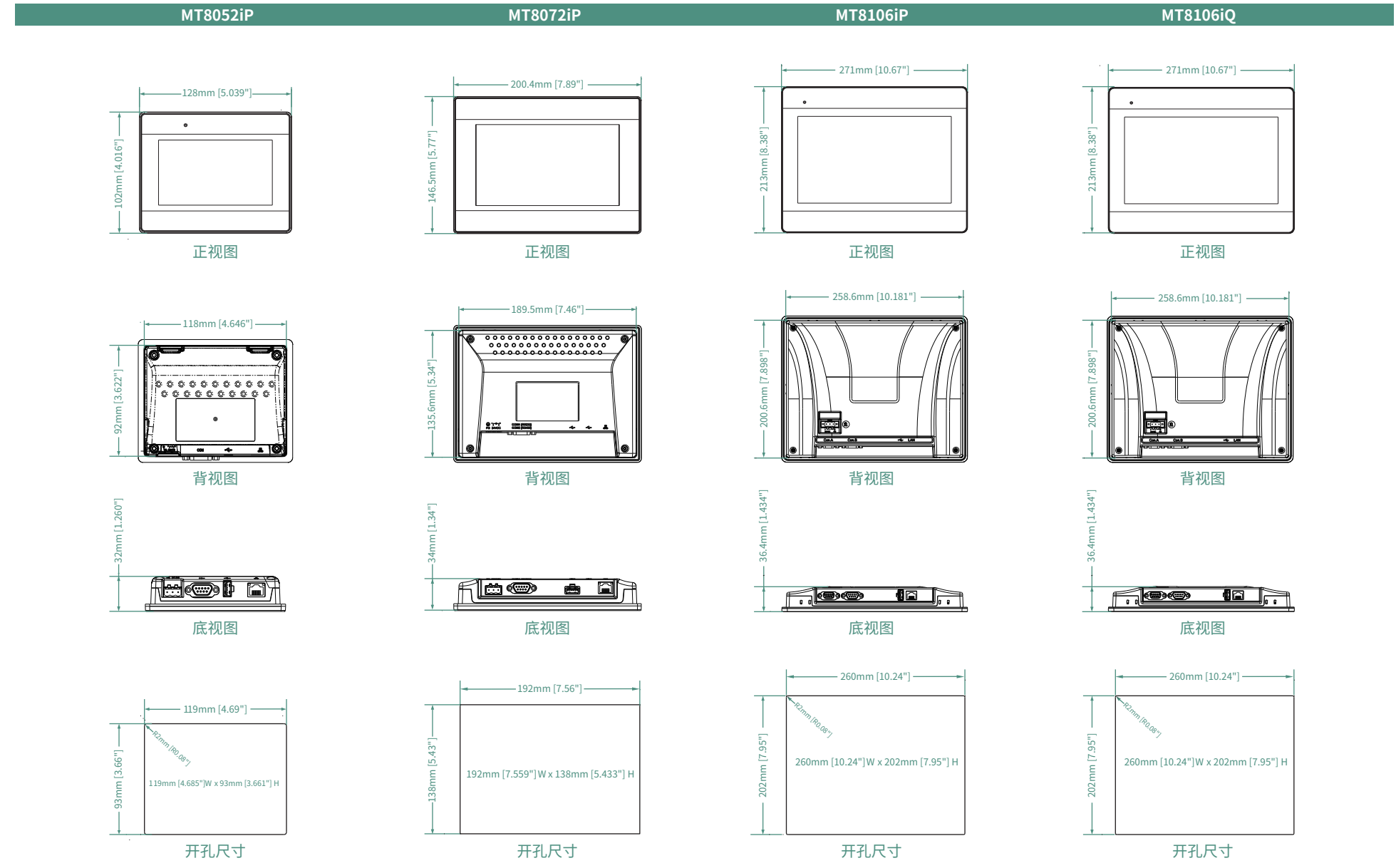
Model	MT8052iP	MT8072iP	MT8106iP	MT8106iQ
显示	显示器	4.3" TFT	7" TFT	10.1" WVA(宽视角)
	分辨率	480 x 272	800 x 480	1024 x 600
	亮度 (cd/m ²)	400	450	350
	对比度	500:1	500:1	1000:1
	背光类型	LED	LED	LED
触控面板	背光寿命	>30,000 小时	>30,000 小时	50,000 小时
	显示色彩	16.7M	16.7M	30,000 小时
	LCD 可视角 (T/B/L/R)	50/70/70/70	60/70/70/70	89/89/89/89
	点距 (mm)	0.198(H)x0.198(V)	0.1926(H) x 0.179(V)	85/85/85/85
	类型	四线电阻式	四线电阻式	四线电阻式
存储器	闪存 (Flash)	256 MB	256 MB	256 MB
	内存 (RAM)	128 MB	128 MB	128 MB
处理器	动作区 长度(X)±2%, 宽度(Y)±2%	双核心 RISC 中央处理器	双核心 RISC 中央处理器	双核心 RISC 中央处理器
	动作区 长度(X)±2%, 宽度(Y)±2%	双核心 RISC 中央处理器	双核心 RISC 中央处理器	双核心 RISC 中央处理器
I/O 端口	SD 卡插槽	无	无	无
	USB Host	USB 2.0 x 1	USB 2.0 x 1	USB 2.0 x 1
	USB Client	无	无	无
	以太网网络接口	10/100 Base-T x 1	10/100 Base-T x 1	10/100 Base-T x 1
	串行接口	COM1: RS-232/RS-485 2W/4W COM3: RS-485 2W	COM1: RS-232 4W COM2: RS-485 2W/4W	Con.A: COM2 RS-485 2W/4W, COM3 RS-485 2W Con.B: COM1 RS-232 4W, COM3 RS-232 2W*
万年历	内置	内置	内置	内置
	输入电源	24±20%VDC	24±20%VDC	24±20%VDC
电源	电源隔离	内置	内置	内置
	功耗	350mA@24VDC	450mA@24VDC	510mA@24VDC
	耐电压	500VAC (1 分钟)	500VAC (1 分钟)	500VAC (1 分钟)
	绝缘阻抗	超过 50MΩ @ 500VDC	超过 50MΩ @ 500VDC	超过 50MΩ @ 500VDC
	耐振动	10 to 25Hz (X, Y, Z 轴向 2G 30 分钟)	10 to 25Hz (X, Y, Z 轴向 2G 30 分钟)	10 to 25Hz (X, Y, Z 轴向 2G 30 分钟)
规格	PCB 涂层	无	无	无
	外壳材质	工程塑料	工程塑料	工程塑料
	外形尺寸 WxHxD	128 x 102 x 32 mm	200.4 x 146.5 x 34 mm	271 x 213 x 36.4 mm
	开孔尺寸	119 x 93 mm	192 x 138 mm	260 x 202 mm
	重量	约 0.25 kg	约 0.52 kg	约 1 kg
操作环境	安装方式	面板安装	面板安装	面板安装
	防护等级	NEMA4 / IP65 Compliant Front Panel	NEMA4 / IP65 Compliant Front Panel	NEMA4 / IP65 Compliant Front Panel
	储存环境温度	-20° ~ 60°C (-4° ~ 140°F)	-20° ~ 60°C (-4° ~ 140°F)	-20° ~ 60°C (-4° ~ 140°F)
	操作环境温度	0° ~ 55°C (32° ~ 131°F)	0° ~ 55°C (32° ~ 131°F)	0° ~ 55°C (32° ~ 131°F)
认证	相对环境湿度	10% ~ 90% (非冷凝)	10% ~ 90% (非冷凝)	10% ~ 90% (非冷凝)
	CE	CE marked	CE marked	CE marked
软件	EasyBuilder Pro	EasyBuilder Pro	EasyBuilder Pro	EasyBuilder Pro
	Weincloud-EasyAccess 2.0 (选购)	Weincloud-EasyAccess 2.0 (选购)	Weincloud-EasyAccess 2.0 (选购)	Weincloud-EasyAccess 2.0 (选购)

*MT8106iP/MT8106iQ: 当 COM3 选择 RS-232 时, COM1 的 RS-232 只能使用 Tx & Rx (没有 RTS/CTS).



宽视角

尺寸



所有机型软件特点比较



软件特点	iE Series	iP Series
工程档案保护功能	●	●
图库内嵌工程档案	●	●
PLC TAG资讯内嵌工程档案	●	●
电子邮件	●	
进阶安全模式	●	●
圆盘曲线图	●	●
复合式多功能按钮	●	●
MQTT (发布端/订阅端)	●	
操作记录/操作记录检视	●	●
OPC UA客户端	●	●
图片检视	●	●
配方数据库/配方检视	●	●
VNC Server (远端桌面)	●	●
VNC viewer (HMI监控HMI)	●	
系统安全监控 (看门狗)	●	●
EasyAccess 2.0	选购	选购

iE Series: MT8051iE, MT8072iE, MT8106iE

iP Series: MT8052iP, MT8072iP, MT8106iP, MT8106iQ
 (MT8106iQ不包含以下功能: 进阶安全模式,圆盘曲线图,复合多功能按钮,操作记录/操作记录检视,图片检视,配方数据库/配方检视)



400-836-2000
CALL CENTER **A+care**
客户服务热线

周一至周五 8:30 ~ 17:30 (法定节假日除外)

官方网站: www.weinview.cn

深圳

地址: 深圳市龙岗区坂田街道岗头社区天安云谷产业园二期4栋1510
电话: 0755-26456333

苏州

地址: 苏州市工业园区苏州大道东409号国金中心2305室
电话: 0512-62990157

青岛

地址: 山东省青岛市城阳区春阳路88号双子座大厦B座1404
电话: 0532-89088338

武汉

地址: 武汉东湖新技术开发区高新大道999号未来科技城A5北-C1-903
电话: 027-87269732

上海

地址: 上海浦东新区启帆路519号森兰美奂大厦B栋C1001室
电话: 021-50320073

北京

地址: 北京市朝阳区西大望路蓝堡国际中心809室
电话: 010-85958534

浙江

地址: 浙江省宁波市鄞州区泰康中路558号宁波商会国贸中心A座1005室
电话: 0574-89078477

微信公众号



威纶通学习平台

